

# FIETSEN & WANDELEN VANUIT VALTHE VOOR HET GOEDE DOEL



## HUNEBED HIGHWAY CLASSIC

De Hunebed Highway (N34) tussen Coevorden en Zuidlaren loopt als een rode draad tussen de Hunebed Highway Classic fietsroutes met Valthe als centraal punt. Langs deze autoweg liggen prachtige brinkdorpen en landschappen.

De Hunebed Highway Classic is een toertocht die door een aantal prachtige regio's van Drenthe gaat. Met een keuze uit de afstanden 65, 95, 125 en 155 kilometer is het voor elke deelnemer genieten.

Fietsen op de flanken van de Hondsrug is een unieke ervaring door de variatie in landschap en hoogtemeters. Bij de langste afstand is er dan ook sprake van een echte klimroute, met 'maar liefst' 464 hoogtemeters. Ook dit jaar verrassen we deelnemers weer met gedeeltelijke vernieuwde routes over rustige wegetjes en fietspaden door

de mooie gebieden van het Nationaal Park Drentsche Aa en het Hondsruggebied. De Hondsrug vormt samen met een deel van het omringende gebied het enige Geopark van Nederland.

De Hondsrug is een langgerekte zandrug in het noordoosten van Nederland tussen de steden Groningen en Emmen en één van de weinige streken in het noorden van Nederland waar je echt hoogteverschillen kunt ervaren. In de buurt van Valthe ligt het hoogste punt van de rug op 28 meter boven NAP. De Hunebed Highway Classic heeft met het NTFU keurmerk



"Extra goed geregeld" de hoogst mogelijke waardering.

Een evenement met het NTFU Keurmerk "Extra Goed Geregeld" biedt een hoogwaardige, veilige en goed georganiseerde ervaring voor fietsers. Deelnemers kunnen vertrouwen op een professioneel opgezet evenement met extra voorzieningen en een uitstekende beleving.

## DE HUNEBED HIGHWAY GOEDE DOELEN WANDELTOCHTEN IN VALTHE



## Doe mee aan de Hunebed Highway MTB Tocht voor het Goede Doel!

Schrijf snel in voor een onvergetelijke mountainbiketocht in de prachtige omgeving van Valthe en de Hondsrug. Dit evenement, voor de 5e keer georganiseerd door Stichting Goede Doelen Valthe, biedt zowel een route van 35 km als een uitdagendere route van 50 km, en is toegankelijk voor iedereen, ongeacht je ervaringsniveau.

Je fietst door uitgestrekte bossen, langs geurige heidevelden en geniet van adembenemende vergezichten. Het terrein van de Hondsrug biedt een perfecte mix van natuur en avontuur, waardoor je gegarandeerd een unieke ervaring beleeft. De routes zijn volledig uitgepijld en GPS-ondersteund, zodat je je kunt concentreren op het genieten van de tocht zonder zorgen over de weg.

Je start je avontuur tussen 9:00 en 9:30 uur in het pittoreske Valthe. Hier begin je aan een dag vol sportiviteit en gezelligheid. Of je nu alleen komt, met vrienden of familie, deze tocht biedt voor iedereen een passende uitdaging en een kans om samen te genieten van de natuur.

Deelname aan deze MTB tocht betekent niet alleen een fantastische dag voor jou, maar ook steun aan een goed doel. Stichting Goede Doelen Valthe zet zich in voor diverse maatschappelijke projecten en jouw deelname draagt hier direct aan bij. Het is

een prachtige manier om actief te zijn en tegelijkertijd iets goeds te doen voor de gemeenschap. Wacht niet langer en schrijf je vandaag nog in voor de MTB Tocht. Beleef de schoonheid van de Hondsrug, test je grenzen en draag bij aan een goed doel. We kijken ernaar uit je te verwelkomen op 25 augustus voor een dag vol avontuur, natuur en solidariteit. Fiets mee en maak het verschil!



## NIEUW: we hebben dit jaar nieuwe wandel- tochten over nieuwe afstanden!

U kunt wandelen over de afstanden 5, 7 en 12 km.

Zijn toch leuke afstanden om eens lekker met uw partner of gezin de benen te strekken?

**Starttijd:**

U kunt starten met uw wandeltocht tussen 9.30 en 12.00 uur. Inschrijfgeld is slechts € 5,00 en hiermee steunt u al wandelend onze Goede Doelen!

De wandelroutes gaan door de bosrijke omgeving van rondom Valthe.



# Schrijf je in op [www.goededoelenvalthenl](http://www.goededoelenvalthenl)

**Groencentrum  
Mimosa**  
Hoveniersbedrijf  
Vlintweg 25a  
Valthe

[www.hoveniersbedrijfmimosa.nl](http://www.hoveniersbedrijfmimosa.nl) [info@hoveniersbedrijfmimosa.nl](mailto:info@hoveniersbedrijfmimosa.nl)

**Wij wensen iedereen heel veel succes tijdens de Hunebed Highway Classic!**

**Kom eens langs voor ons uitgebreide assortiment tuinplanten!**

Vanaf 29 augustus geopend op woensdag, donderdag, vrijdag en zaterdag van 09.00-17.00 uur

[www.hoveniersbedrijfmimosa.nl](http://www.hoveniersbedrijfmimosa.nl) mail: [info@hoveniersbedrijfmimosa.nl](mailto:info@hoveniersbedrijfmimosa.nl) telefoon: 0591 - 585050



**Henk Eising, één brok ervaring en heldere uitleg!**

“Een hypotheek is té belangrijk voor zómaar een advies”

**Jouw Hypotheek:**  
Alle hypotheeken onder één dak

Wij vergelijken alle rentes en voorwaarden, ook die van jouw bank.



Jouw **Hypotheek** heeft maar één doel: een slimme en fijne hypotheek samenstellen!

**H** Jouw  
**HYPOTHEEK**

AFM-vergunningnr. 12046548

**CONTACT**

0591-239345  
Hoofdstraat 154 - Emmen  
(rotonde Weerdingerstraat/  
Hoofdstraat)

[JOUWHYPOTHEEK.NL](http://JOUWHYPOTHEEK.NL)

Beoordelingen op:

[advieskeuze.nl](http://advieskeuze.nl)

**ONGELUKJE?**

**KOOOPS**  
AUTOMOTION

BORGER 0599 236 214 [KOOPSAUTOSCHADE.NL](http://KOOPSAUTOSCHADE.NL)

**JOB FIETSEN**

Valtherweg 11 - 7873 AA Odoorn - 0591-572366 - [www.jobfietsen.nl](http://www.jobfietsen.nl) - [info@jobfietsen.nl](mailto:info@jobfietsen.nl)

Professioneel Fietsherstel Onderhoud en reparatie	Van alle merken en soorten	Fietsaccessoires

**Drukkerij WINDERMAN Gieten**

Bloemmakers 21  
9461 GX Gieten  
Tel. (0592) 262 983  
[www.drukkerijwinderman.nl](http://www.drukkerijwinderman.nl)  
[info@winderman.nl](mailto:info@winderman.nl)

**Drukwerk,  
Reclame materialen,  
Bedrijfskleding.**

Spandoeken hele maand maart  
v.a. € 14,95 / m<sup>2</sup>  
(excl. btw)

Foto op paneel  
Bestel jouw logo of favoriete foto op een paneel. Geschikt voor elk interieur. Door het lichte gewicht van het plaatmateriaal kun je deze foto eenvoudig ophangen.

€ 37,50  
excl. btw  
b.v. 30 x 40 cm

**Drukwerk | Vormgeving | Kopiëren  
Printen | Belettering | Stickers  
Bedrijfskleding | Borduren | XXLprinting  
Textieldruk | Reclameborden | Textielframes  
Fotohang | Fotoborden | Spandoeken**

Informeer vrijblijvend naar de mogelijkheden!  
Of kijk op [www.drukkerijwinderman.nl](http://www.drukkerijwinderman.nl)

vermelde prijzen zijn excl. btw en geldig tot en met 31 augustus 2024.

**Voorwoord**

# Hunebed Highway Classic, combineer het aangename met wat goeds

Dit jaar voor de 14e keer. Ooit begonnen als de monstertocht Valthe-Groningen-Valthe voor de toerfietsers is uitgegroeid tot een evenement van formaat met elk jaar enkele honderden deelnemers.

Regen, regen en regen. Afgelopen editie was dat de voorspelling. En inderdaad rond 8 uur kwam het met bakken uit de hemel. Echter rond 9 uur klaarde het op en bleek het eigenlijk prima fietsweer en wandelweer te zijn. Helaas heeft dat toch veel sporters doen beslissen om niet te starten. Gelukkig hebben we mede door de buffer die we elk jaar aanhouden onze goede doelen toch mooie bedragen kunnen geven. Bedankt aan alle deelnemers en vrijwilligers!

Het grote succes van vorig jaar met de extra afstand van 125 km krijgt uiteraard een vervolg. Net als onze andere routes van 65, 95 en 155 km volgt ook deze route de vele mooie punten langs de Hunebed Highway (N34). Op alle routes zijn de verzorgingsposten zoals u die van ons gewend bent.

Het mountainbiken gaat dit jaar wederom in noordelijke richting. De kortste afstand is dit jaar 35 km en de langste 50 km. Met de kleine verlenging van de kortste afstand kunnen we beide afstanden langs de mooie verzorgingspost bij het Land van Bartje laten gaan.

Al jaren een vast onderdeel van ons evenement is het wandelen over diverse afstanden. Helaas heeft onze partner in crime "Wandelvereniging De Bargermark" aangegeven niet voldoende vrijwilligers op de been te kunnen brengen om het wandelen op 25 augustus te kunnen organiseren. Dat betekende snel schakelen, want de Hunebed Highway Classic zonder wandelen dat wilde we niet laten gebeuren. En het is gelukt! Met wat extra vrijwilligers hebben we het voor elkaar gekregen 2 mooie routes van 5 km en 7 km te bedenken. En als je ze beide doet zit je op 12 km. Minder uitdagend dan de langere routes van afgelopen jaren, maar qua omgeving doen ze er niet

voor onder. Doe mee en ontdek Valthe en omstreken.

Bij dit evenement geldt zoals bij alle evenementen in Valthe; Naoberschap, samen sterk en vele handen maken licht werk. Met andere woorden; als je met z'n allen ergens de schouders onder zet, dan is er veel mogelijk. En zo organiseren wij als Stichting Goede Doelen Valthe nu alweer voor de 14 keer de toertocht en de diverse extra tochten. Maar dat doen wij als bestuur niet alleen! Nee, ook bij ons is het samen sterk en vele handen maken licht werk. Vele vrijwilligers ondersteunen ons. Zo staan de dames van het KWF al voor dag en dauw op om vanaf 6 uur in de ochtend de inschrijvingen te verzorgen, zijn de vrijwilligers van de voetbal kantine druk in de weer met koffie en koek, hebben de fotografen hun lens al even mooi gepoetst om daarna prachtige plaatjes te schieten van al die voorbij zovende wielrenners en zoeken een aantal andere vrijwilligers ook al vroeg in de ochtend hun plek op ergens in het veld om als verzorgingspost de passerende fietsers van een natje en droogje te voorzien. Zonder al die vrijwilligers écht geen Hunebed Highway Classic hoor! Samen sterk.

Ook dit jaar is het grote, griezelige doel om met z'n allen weer zoveel mogelijk geld op te halen voor de voor 2024 gekozen Goede Doelen. Meer over deze Goede Doelen leest u verderop in deze krant.

Dus, combineer het aangename met iets goeds en doe mee op zondag 25 augustus!

Jan van Gerwen  
Bestuur Stichting Goede Doelen

## Voorwoord Hunebed Highway Classic

De vierde zondag van augustus is een belangrijke dag voor veel fietsers en wandelaars. Op 25 augustus is het weer zover: de vierde editie van de Hunebed Highway Classic, een geweldig fiets- en wandelevenement.

Fietsers kunnen kiezen uit routes van 65, 95, 125 en 155 kilometer, langs de mooiste plekjes van Borger-Odoorn en de Hunebed Highway. Liever op de mountainbike door de bossen? Dat kan ook, met tochten van 35 en 50 kilometer. Wandelaars kunnen in Valthe mooie routes volgen. De Hunebed Highway Classic biedt een prachtig decor met afwisselende natuur op de Hondsrug. Of je nu een korte route kiest of meer uitdaging zoekt, geniet van onze mooie Cittaslow gemeente met haar bossen, heide, veen- en zandgronden.

Op 25 augustus gaat het niet alleen om sportieve prestaties, maar ook om het steunen van goede doelen. Vorig jaar was bijzonder, het geld dat bestemd is voor KWF kankerbestrijding ging door de magische 100.000 euro-grens heen. Ik heb er bewondering voor dat de inzet van de organisatie een bijdrage levert aan maatschappelijke opgaven zoals deze vreselijke ziekte. Ook regionale doelen krijgen elk jaar steun. Dit jaar ontvangen de Stichting Tekenen voor Kinderen en dagbesteding Nije Stee een bijdrage. Stichting Tekenen voor Kinderen bestaat uit professionele tekenaars die kinderen in een bijzondere situatie een klein magisch moment bezorgen. Nije Stee (locatie Trans in Emmen)



gebruikt de bijdrage voor een DUO-fiets voor mensen met een verstandelijke en/of lichamelijke beperking.

Het is een voorrecht om gastheer te mogen zijn van dit evenement. Ik heet alle deelnemers en bezoekers van harte welkom in onze prachtige gemeente. Vorig jaar was de Hunebed Highway Classic een groot succes en ik hoop dat ook dit jaar weer zo'n geslaagde editie wordt.

Burgemeester Borger-Odoorn  
Jan Seton

### PROGRAMMA/STARTTIJDEN

Startplaats Valthe: Sportpark Duurshof, Schoolstraat 6 te Valthe (www.valtherboys.nl)

- Hunebed Highway Classic: Start tussen 08.00 en 09.30 uur.
- MTB toertocht: Start tussen 09.00 en 09.30 uur
- Wandelen: Start tussen 09.30 - 12.00 uur

**IEDERE DEELNEMER ONTVANGT EEN UNIEKE HUNEBED HIGHWAY BIDON! OP=OP!**



**NTFU Erkend**  
Extra goed geregeld

**OP FIETSE**  
Bieden

**ZONDAG 25 AUGUSTUS**  
**SCHRIJF JE NU IN!**

Hunebed Highway Classic  
Toerfietsen | MTB | Wandelen

STARTPLAATS VALTHE  
SPORTPARK DUURSHOF

**De verzorging is tijdens de fietstochten altijd uitstekend!**

# Toucan Exotic Gardens in Nieuw-Weerdinge: "Wij halen jouw vakantie naar huis"



Vier jaar geleden begon Klaas-Jan Niks een eigen bedrijf: Toucan Exotic Gardens. Zo maakte hij van zijn hobby zijn beroep. Bij Toucan Exotic Gardens kun je terecht voor het aanleggen van een 'gewone' tuin, het is daarnaast hét adres als je echt iets bijzonders en unieks van de tuin wilt laten maken. "Wij halen jouw vakantie naar huis. Mensen keren terug van een vakantie en eenmaal thuis missen ze de sfeer van dat land. Wij kunnen die sfeer realiseren door het aanleggen van een bijzondere tuin. Met bijzondere, tropische planten bijvoorbeeld, met rotsen van cement of met een waterval. De mogelijkheden zijn eigenlijk eindeloos", zegt Niks enthousiast.

#### Tropische tuin

Van je hobby je beroep maken. Het is niet voor iedereen weggelegd. "Ik ben al heel lang bezig met tropische planten en heb thuis een tropische tuin van 1500 vierkante meter gemaakt. Puur hobbymatig in eerste instantie. Ik ben bovendien heel handig met de handen. Dat samen was voor mij reden om een eigen bedrijf te beginnen. Hovenier worden leek me niets. Ik heb weinig met schoppen, sterker nog: ik heb niet eens een schop. Ik wilde iets unieks gaan bieden. En dat is dus Toucan Exotic Gardens geworden. Vooropgesteld: ook als je een 'gewone' tuin wilt, kun je altijd een beroep op me doen. Dat doe ik ook met ontzettend veel plezier en op dit moment is dat ook waar ik me vooral mee bezighoud. Wil je écht iets bijzonders, dan kun je hier ook aankloppen. Dan realiseren we écht iets unieks."



#### Bijzondere tuinen

Er zijn maar heel weinig vergelijkbare bedrijven. "Er is, denk ik, geen bedrijf dat ons concept aanbiedt met de kennis en creativiteit die wij hebben. Veel mensen denken dat dit gewoon niet kan. Ze zijn dan ook verbaasd als ze horen wat de mogelijkheden zijn. Hoewel ik ontzettend veel plezier heb in het aanleggen van elke tuin, hoop ik dat ik in de toekomst meer bezig zal zijn met de aanleg van bijzondere tuinen", zegt Niks.

#### Beleving

Thuis een vakantieplek hebben. Wat is nou mooier? "We realiseren behalve een tuin ook een bepaalde beleving. Je waant je in een warm, ver land in je eigen tuin.

Er is veel mogelijk, zeker ook wat betreft tropische planten. Ik heb heel erg veel kennis van zaken en dat maakt wel het verschil. Bovendien ben ik - zonder onbescheiden te willen zijn - heel erg creatief. Als ik ergens in een tuin kom, dan borrelen de ideeën als vanzelf op", vertelt Klaas-Jan, die zijn bedrijf heeft zien groeien de afgelopen jaren. "In eerste instantie deed ik het nog naast mijn werk als beveiliging. Ik ben nu gelukkig fulltime met tuinen bezig. Veel klussen krijg ik door mond-tot-mondreclame. Mensen zien wat ik doe of zien de tuin bij mijn huis. Dan zijn ze vaak verkocht. Je maakt door goed en bijzonder werk te leveren de best denkbare reclame voor jezelf."

#### Enthousiast

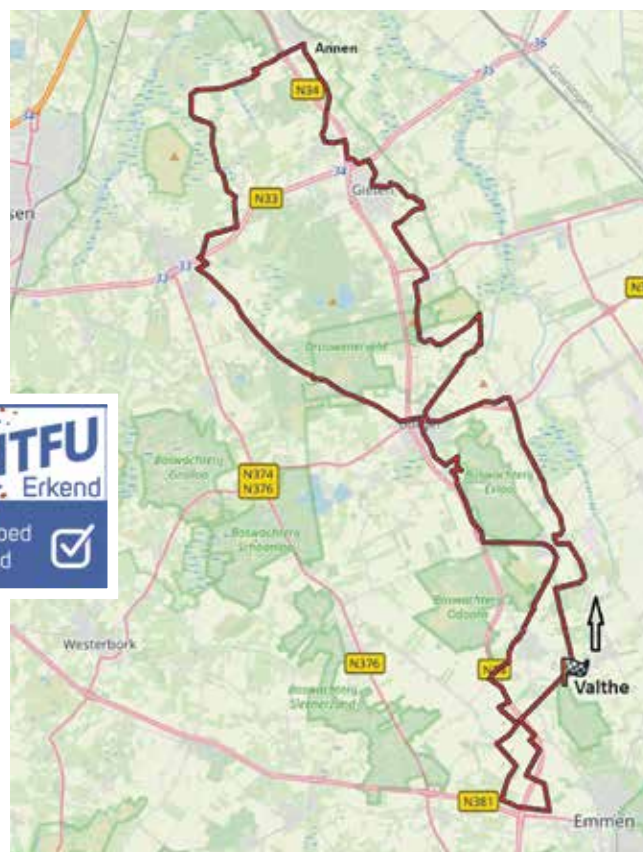
"Als mensen me benaderen dan bezoek ik altijd de tuin, geheel vrijblijvend. Vervolgens bespreken we de ideeën. De ideeën van de mensen en die van mij samen resulteren in een ontwerp en een plan van aanpak. Vervolgens ga ik aan de slag. Je kunt met mij alle kanten op. Wil je gewoon een mooi gazon, mooie bestrating of een overkapping of pergola? Dan kun je ook prima bij ons terecht. Ook voor de aanleg van een gewone tuin zijn we het beste adres. We doen altijd net iets meer voor de klant. Mensen reageren altijd enthousiast. Het is een heel goede beslissing geweest om voor mezelf te beginnen."

Toucan Exotic Gardens is gevestigd aan de Raiffeisenstraat 25 in Nieuw-Weerdinge. Telefoon: 06-11 45 68 49. Zie ook de website [www.toucanexoticgardens.nl](http://www.toucanexoticgardens.nl). (Week in Week uit/Vincent Muskee)

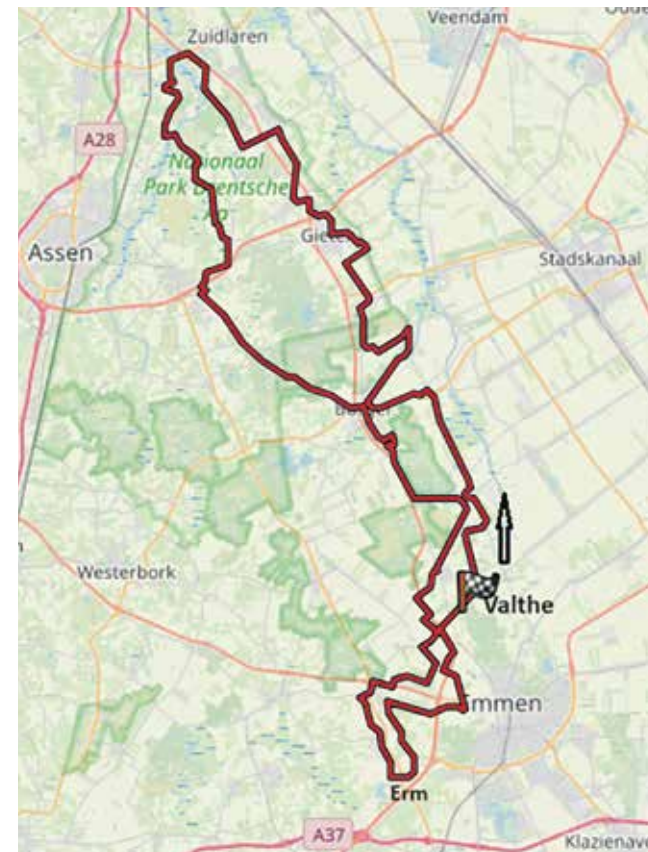
**Hunebed Highway Classic | 65 KM**



**Hunebed Highway Classic | 95 KM**



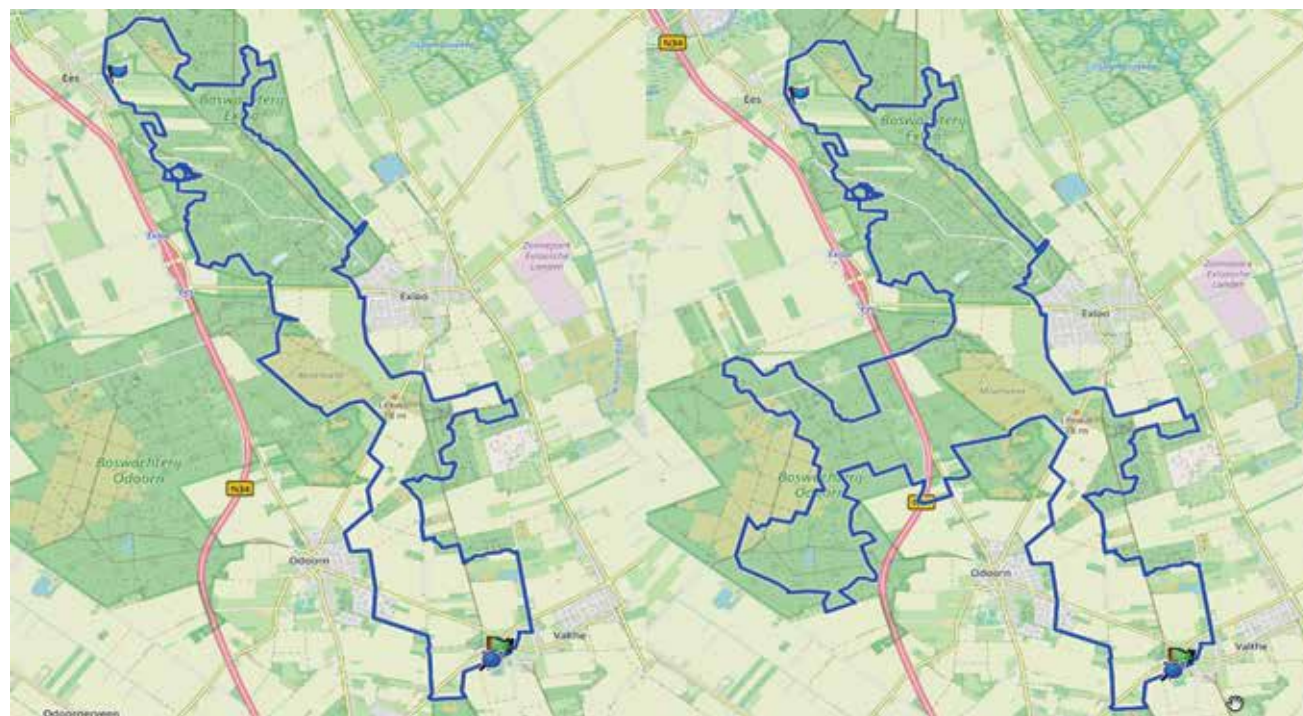
**Hunebed Highway Classic | 125 KM**



**Hunebed Highway Classic | 155 KM**



**Hunebed Highway MTB Tocht**



**HUNEBED HIGHWAY CLASSIC**

De Hunebed Highway (N34) tussen Coevorden en Zuidlaren loopt als een rode draad tussen de Hunebed Highway Classic fietsroutes met Valthe als centraal punt. Langs deze autoweg liggen prachtige brinkdorpen en landschappen.

De hunebed Highway Classic is een toertocht die door een aantal prachtige regio's van Drenthe gaat. Met een keuze uit de afstanden 65, 95, 125 en 155 kilometer is het voor elke deelnemer genieten.

Fietsen op de flanken van de Hondsrug is een unieke ervaring door de variatie in landschap en hoogtemeters. Bij de langste afstand is er dan ook sprake van een echte klimroute, met 'maar liefst' 464 hoogtemeters. Ook dit jaar verrassen we deelnemers weer met gedeeltelijke vernieuwde routes over rustige weggetjes en fietspaden door de mooie gebieden van het Nationaal Park Drentsche Aa en het Hondsruggebied. De Hondsrug vormt samen met een deel van het omringende gebied het enige Geopark van Nederland.

NAP. De Hunebed Highway Classic heeft met het NTFU keurmerk "Extra goed geregeld" de hoogst mogelijke waardering.

Een evenement met het NTFU Keurmerk "Extra Goed Geregeld" biedt een hoogwaardige, veilige en goed georganiseerde ervaring voor fietsers. Deelnemers kunnen vertrouwen op een professioneel opgezet evenement met extra voorzieningen en een uitstekende beleving.

**DE HUNEBED HIGHWAY GOEDE DOELEN WANDELTOCHTEN IN VALTHE**

**NIEUW:** we hebben dit jaar nieuwe wandeltochten over nieuwe afstanden! U kunt wandelen over de afstanden 5, 7 en 12 km. Zijn toch leuke afstanden om eens lekker met uw partner of gezin de benen te strekken?

**Starttijd:** U kunt starten met uw wandeltocht tussen 9.30 en 12.00 uur. Inschrijfgeld is slechts € 5,00 en hiermee steunt u al wandelend onze Goede Doelen!

De wandelroutes gaan door de bosrijke omgeving van rondom Valthe.

**INSCHRIJVEN** Fietssport.nl en www.goededoelenvalthenl  
**VOORINSCHRIJVERS MAKEN KANS OP DINERBON VAN RESTAURANT DE GAFFEL!**

Schrijf je snel in en maak kans op een diner op niveau. Onder de voorinschrijvers verloten wij een aantal dinerbonnen bij het zeer exclusieve restaurant De Gaffel in Valthe. Wie wil dat nu niet?

Inschrijfkosten Hunebed Highway Classic	Voorinschrijving	€ 14,-
	Daginschrijving	€ 17,-
Inschrijfkosten MTB Tourtocht	Voorinschrijving	€ 12,-
	Daginschrijving	€ 15,-

NTFU korting is zowel bij voor- als dag-inschrijving van toepassing. Scan&Go aanwezig. Kinderen tot en met 15 jaar mits onder begeleiding mogen gratis meedoen.



*Bike Centre Dik is sinds 1934 een begrip in de stad Groningen en ommeland*

**Bij inlevering van deze bon ontvangt u 25% korting op alle fietskleding, helmen & schoenen**



LOGO'S • ADVERTENTIES • CAMPAGNES  
KRANTEN • WEBSITES • FOLDERS  
BROCHURES • VOORDELIG DRUKWERK  
BUITENRECLAME

VEEL  
SUCCES!

# GRAFIQUE

GRAFISCHE VORMGEVING + ONTWERP

LEEMKUILENWEG 6A - VALTHE - GRAFIQUE.NL

## week in → week uit

Midden in de Samenleving!

**Adverteren in  
Week in Week uit?**

Bel 0599 - 61 33 36

[www.weekinweekuit.com](http://www.weekinweekuit.com)

**ALBERTS DRUKWERK**

*Uw adres voor:*

- ROUWKAARTEN
- BRIEFPAPIER
- ENVELOPPEN
- VISITEKAARTJES
- FOTO OP CANVAS
- SPANDOEKEN
- STICKERS
- POSTERS
- VLAGGEN
- (RECLAME)BORDEN
- SCHRIJFBLOKKEN
- FLYERS
- PERIODIEKEN
- LOTEN

LAVAS 8  
7892 AG KLAZIENAVEEN  
TEL.: 0591-714323  
INFO@ALBERTSDRUKWERK.NL  
**WWW.ALBERTSDRUKWERK.NL**

**WEIJER**  
INSTALLATIETECHNIEK

Airconditioning inclusief montage en BTW

MITSUBISHI ELECTRIC		DAIKIN	
2,5 kW	€ 1839	2,5 kW	€ 1859
3,5 kW	€ 1939	3,5 kW	€ 1959
5,0 kW	€ 2178	5,0 kW	€ 2289
7,0 kW	€ 2849	7,0 kW	€ 2889
2,5 + 3,5 DUO	€ 3849	2,5 + 3,5 DUO	€ 3989

- Airconditioning
- Hybride-)warmtepompen
- Meterkasten
- Kookplaten
- Waterontharders

[www.weijerinstallatietechniek.nl](http://www.weijerinstallatietechniek.nl) / 06-44282550 / Boskampen 15, Gieten

**Stichting Goede Doelen Valthe schenkt in 13 jaar al meer dan € 100.000,-**

<b>2010</b>		
KWF Kankerfonds	€ 1.750,-	
KWF Kankerfonds KiKa	€ 1.600,-	
	€ 3.350,-	
<b>Totaal</b>	<b>€ 6.700,-</b>	
<b>2011</b>		
Stichting Mont Ventoux (trektocht)	€ 1.500,-	
KWF afdeling Valthe	€ 3.000,-	
Gehandicaptensport Emmen	€ 4.500,-	
<b>Totaal</b>	<b>€ 9.000,-</b>	
<b>2012</b>		
Stichting Mont Ventoux	€ 2.000,-	
KWF AlpeDuzes	€ 1.000,-	
Zonnebloem	€ 1.500,-	
Hospice	€ 1.500,-	
Jeugdportfonds Drenthe	€ 1.500,-	
KWF Valthe	€ 1.250,-	
<b>Totaal</b>	<b>€ 8.750,-</b>	
<b>2013</b>		
Wensstichting Zalavolbate	€ 1.750,-	
KWF Valthe	€ 1.750,-	
Stichting Ride4kids	€ 1.750,-	
Promens Care	€ 2.780,-	
<b>Totaal</b>	<b>€ 8.030,-</b>	
<b>2014</b>		
KWF Valthe	€ 2.000,-	
Stichting Ride4kids	€ 2.000,-	
Team Martijn Doldersum (ALS)	€ 2.000,-	
Humanitas afdeling Drenthe	€ 2.000,-	
Stichting Lamp Groningen	€ 660,-	
Individuele fietser 'Kanjers voor Kanjers'	€ 120,-	
Individuele fietser 'Fietsen voor een Huis'	€ 120,-	
<b>Totaal</b>	<b>€ 8.900,-</b>	
<b>2015</b>		
KWF Kankerbestrijding Afdeling Valthe	€ 2.000,-	
Groningen Geeft Thuis	€ 2.000,-	
Algemeen Invaliden Bond B.O.	€ 2.000,-	
Stichting Leergeld Emmen	€ 2.000,-	
Tour de ALS	€ 500,-	
<b>Totaal</b>	<b>€ 8.500,-</b>	
<b>2016</b>		
KWF Valthe	€ 1.750,-	
SUN Groningen	€ 1.750,-	
Kees Dekkinga Fonds	€ 1.750,-	
Huis van Eden	€ 500,-	
Present Groningen	€ 500,-	
Alpe d'Huzes Harco vd Velde	€ 500,-	
Gehandicaptensportclub Emmen	€ 100,-	
<b>Totaal</b>	<b>€ 6.850,-</b>	
<b>2017</b>		
KWF Valthe	€ 1.750,-	
Stichting Joy	€ 1.750,-	
Speeltuinvierjong Leven	€ 1.750,-	
Team Nanouk	€ 500,-	
Paasbergen	€ 1.000,-	
Stichting Stop Pesten Nu	€ 500,-	
<b>Totaal</b>	<b>€ 7.250,-</b>	
<b>2018</b>		
Stichting Jarige Job	€ 1.750,-	
KWF Afd. Borger-Odoorn	€ 1.750,-	
Stichting Beat Duchenne	€ 1.750,-	
St. Joy	€ 500,-	
Popkoor Ankoor	€ 250,-	
KorenFestival Borger	€ 250,-	
Pakhuis 51	€ 250,-	
<b>Totaal</b>	<b>€ 6.500,-</b>	
<b>2019</b>		
KWF afdeling Borger-Odoorn	€ 2.000,-	
Stichting Kinderkamp Zuid-Oost Drenthe	€ 2.000,-	
Kleinschalig woonvoorziening De Herik	€ 2.000,-	
St. Joy	€ 500,-	
Hunenbedcentrum	€ 250,-	
Contact Clowns	€ 250,-	
Vrienden van Ellertsveld	€ 250,-	
Dos	€ 450,-	
<b>Totaal</b>	<b>€ 7.700,-</b>	
<b>2020</b>	Geen toertocht i.v.m. Corona	
<b>2021</b>		
KWF afdeling Borger-Odoorn	€ 2.000,-	
KWF afdeling Borger-Odoorn	€ 2.150,-	
Renovatie onderduikershol Valthe	€ 2.000,-	
Stichting Kinderkamp Z.O. Drenthe	€ 2.000,-	
Villa Joep	€ 500,-	
St. Joy	€ 500,-	
Spelweek Valthe	€ 250,-	
EHBO Valthe	€ 250,-	
Kika	€ 500,-	
<b>Totaal</b>	<b>€ 10.150,-</b>	
<b>2022</b>		
KWF afdeling Borger-Odoorn	€ 2.000,-	
Wender, Kamers met Kansen	€ 2.000,-	
Jeugdfonds Sport & Cultuur Drenthe	€ 2.000,-	
St. Joy	€ 250,-	
Africa Classic, Amref Flying Doctors	€ 250,-	
Groot Verzet Tegen Kanker	€ 250,-	
Loopgroep Sperwers, Vrouwen met borstkanker	€ 600,-	
Pakhuis 51, Sinterklaasactie	€ 250,-	
Leergeld Emmen, Sinterklaasactie	€ 250,-	
<b>Totaal</b>	<b>€ 7.850,-</b>	

**Stichting Goede Doelen Valthe reikt eerste cheque 2024 uit**

Vrijdag 19 juli heeft bestuurslid MTB, Ruurd Huizenga, een Wild-Card in de vorm van een symbolische cheque van €500 uitgereikt aan Gerco Vredeveld, bestemd voor Begrepen Klachten. De Stichting Begrepen Klachten zet zich in voor mensen met energieziekten zoals ME/CVS, langdurige klachten na Covid, en andere nog steeds minder bekende aandoeningen. De schenking is bedoeld om het belangrijke werk van Begrepen Klachten te ondersteunen, vooral in hun inspanningen om bewustzijn te creëren en hulp te bieden aan degenen die door deze aandoeningen getroffen zijn.



(Foto: Bert Tibbe)

Gerco Vredeveld, zelf ooit een zeer bedreven MTB-er kampt sinds medio 2010 met ME/CVS. Dankzij het werk van Begrepen Klachten komt

Vredeveld steeds meer te weten over zijn ziekte en hoe hiermee de strijd aan te gaan.

Deze bijdrage onderstreept de inzet van Stichting Goede Doelen voor maatschappelijke betrokkenheid en ondersteuning van gezondheidsinitiatieven.



**Bestuur Stichting Goede Doelen Valthe:**

Staan: Alle van Veen, Henk Eising, Jan Eefting en Jan van der Velde.

Voorgrond: Albert Kuipers, Jan van Gerwen en Ruurd Jelmer Huizenga

**Uitreiking cheques 2023**

**Stichting Goede Doelen Valthe doorbreekt grens € 100.000 aan donaties!**

Stichting Goede Doelen Valthe organiseert sedert 2010 (toer)fiets- en wandeltochten voor het Goede Doel. Na 10 keer Valthe-Groningen-Valthe, 3 keer Hunebed Highway Classic, talloze wandeltochten en bovendien heel, heel veel blijde Goede Doelen is in 2023 de magische grens van € 100.000 aan geschonken donaties doorbroken.

Op vrijdag 13 oktober werden, in het bijzijn van vele vrijwilligers, de cheques 2023 uitgereikt aan de gekozen Goede Doelen 2023. Grondlegger en dus zeg maar de godfather van de stichting, Alle van Veen, glom van trots en nam zelfs nog even het woord om te benadrukken dat er toch écht wel een heuse mijlpaal is bereikt. Hij riep ontroerd: "Wie had dat in 2010 nu kunnen bedenken? € 100.000,-. Honderdduizend euro!". Tja, waar een klein dorp al niet groot in kan zijn.

Op de feestelijke uitreiking werden in het Dorpshuis het vaste Goede Doel KWF Kankerbestrijding, Wens-



stichting Drenthe en Stichting RHGD Reddingshonden elk verblijd met een cheque van maar liefst € 1.500,-. Penningmeester Jan Eefting: "Ondanks het feit dat het zondag 27 augustus in de ochtend erg regenachtig weer was en ons dit enorm veel deelnemers heeft gekost, kunnen we toch een mooi bedrag aan de Goede Doelen doneren. Dit komt omdat wij al het werk uitvoeren met onze trouwe vrijwilligers en zodoende erg weinig kosten hebben en er daarnaast ook nog eens veel vaste sponsors zijn die ons jaar in jaar uit ondersteunen. Dit laatste mag ook best eens gezegd worden en wij zijn onze vrijwilligers en sponsors dan ook zeer dankbaar voor hun ondersteuning. Zonder hen geen fiets- en wandeltochten!"

Het was al met al een zeer feestelijke uitreiking, met een hapje en een drankje en waarbij aan het eind van de avond de Reddingshondenbrigade ook nog eens een hele leuke demonstratie gaf.

<b>2023</b>		
KWF	€ 1.500,00	
Wensstichting Drenthe	€ 1.500,00	
RHGD Reddingshonden	€ 1.500,00	
Mont Vertoux	€ 250,00	
Dream night	€ 500,00	
Schaopndansers	€ 250,00	
Team Nanouk	€ 250,00	
Hospice Emmen	€ 250,00	
Diabetes Stichting	€ 250,00	
St Urgente Noden	€ 250,00	
<b>Totaal</b>	<b>€ 6.500,-</b>	



# SPONSORS SHIRT & BIDO

**IEDERE  
DEELNEMER  
ONTVANGT  
EEN UNIEKE  
HUNEBED  
HIGHWAY  
BIDON!**

FIETSEN & WANDELEN VANUIT VALTHE VOOR HET GOEDE DOEL

## Siepel Borger

Siepel Borger richt zich al ruim 40 jaar op het leveren en plaatsen van Weru kunststof ramen en deuren. Daarnaast leveren wij alle soorten glas, waaronder het veel gebruikte Hoog Rendement isolatieglas. Wij zijn erkend glaszetter.

Wij leveren en plaatsen ook schuif- en winkelpuien. Deze zijn zowel in kunststof als in aluminium uit te voeren. Tevens kunt u bij ons terecht voor buitenzonwering, rolluiken, horren en gevelbekleding.

Siepel Borger is graag bereid bij u thuis de maat te nemen, u een gedetailleerde offerte te maken, alles naar uw persoonlijke wensen te bestellen en enkele weken later vakkundig, snel en zonder rommel te monteren.

Service is een begrip waar ons bedrijf bekend om staat. Bij ons geen loze beloften, maar altijd een oplossing waar u tevreden mee bent.



Maak een afspraak voor een bezoek aan onze showroom (ook 's avonds), of kom op zaterdag tussen 9.30 en 13.00 uur. Wilt u meer weten over onze kozijnen of heeft u nog vragen? Belt u ons dan gerust, telefoon 0599 - 23 55 36.

### Showroom

Siepel Borger heeft in Borger haar Weru ramen en deuren showroom. Hier kunt u het uitgebreide aanbod in al zijn varianten komen bekijken en uitproberen. U bent van harte welkom.

## Week in Week uit is het veel gelezen weekblad in de gemeente Borger-Odoorn en omgeving

Deze krant bestaat inmiddels 51 jaar en wekelijks werkt een team van ongeveer 10 vakmensen aan de realisatie van de krant. Naast de papieren uitgave is de krant ook te wekelijks te lezen via [www.weekinweekuit.com](http://www.weekinweekuit.com)

aan het prachtige evenement heel veel succes. Wilt u ook een mooie bijlage voor uw evenement bel dan eens vrijblijvend met Week in Week uit via 0599 - 61 33 36

Wij maakten ook deze bijlage met heel veel plezier en wensen de deelnemers

**week in → week uit**  
Midden in de Samenleving!



## Hunebed Highway Hotel Eeserhof



Welkom bij Hunebed Highway Hotel Eeserhof, een gemoedelijk en gastvrij familiehotel in Ees, de buurman van de Hunebedhoofdstad van Nederland, Borger!



Eeserhof biedt u mooie gerenoveerde kamers, indien gewenst zelfs op de begane grond, alle inclusief gerenoveerde badkamers met inloopdouches.

Eet smakelijk in het verbouwde en zeer sfeervolle restaurant of geniet op de ruime terrassen.

Ees sluit direct aan op vele fiets- wandel en autoroutes door het mooie Drentse

landschap, geniet ervan! Ga eens kijken bij de vele toeristische attracties, of combineer een fietstocht langs hunebedden met een wandeling door de mooiste zandverstuivingen van de provincie Drenthe!

Goede reis over de Hunebed Highway en graag tot ziens in Ees!

## Gemeente Tynaarlo



Tynaarlo ligt in de kop van Drenthe, binnen De Hondsrug Unesco Global Geopark en wordt ook wel de groene long van de regio genoemd. En niet voor niks, want Tynaarlo heeft prachtige natuurgebieden, waar open water, moerasgebieden, hoogveen en graslanden worden afgewisseld door mooie es- en brinkdorpen.

Tynaarlo staat ook bekend om zijn historie en culturele bezienswaardigheden. Neem Zuidlaren, het dorp dat bekend staat met het liedje van Berend Botje. Yde, waar het meisje van Yde is gevonden en Eelde waar het archeologisch monument De Waterburcht ligt. In de

landgoederengordel van Eelde/Paterswolde is de rijkdom van de Groninger elite in de 18de en 19de eeuw nog voelbaar. Daarnaast lenen onze meren zich uitstekend voor allerlei activiteiten op en om het water.



# N HUNEVED HIGHWAY CLASSIC

## Bartje's BikeXperience, een fietsbelevenis in Drenthe



Landal Het Land van Bartje, Drenthe en Fietsen zijn onlosmakelijk met elkaar verbonden! En hoe mooi is het om dit vanuit het park midden in Drenthe te ontdekken.

Beleef het park en de prachtige Drentse omgeving op verschillende manieren. Onze fietsverhuur Bartje's BikeXperience biedt een geheel nieuw assortiment aan huurfietsen, mountainbikes, familiefietsen, elektrische fietsen en meer!

Wil je een echte uitdaging, cross dan met jouw step of BMX-fiets over onze pumptrackbanen met kombochten,

geschikt voor jong en oud! Genieten van een hapje en drankje, een prachtig zwembad, verschillende activiteiten voor de kinderen en een mooie accommodatie om heerlijk tot rust te komen. Wat wil je op vakantie nog meer.

Vakantiepark Landal Het Land van Bartje  
Buinerweg 8, 9536 PG EES  
landvanbartje@landal.nl  
www.landal.nl/landvanbartje

## PAAS TOTAAL AFBOW B.V.

### Dé afdouwpartner met een uitstekende reputatie!

Dankzij 45 jaar ervaring kunnen wij een uniek totaal-afbouw-concept leveren met o.a. gasbetonbinnenwanden, cementdekvloeren, stukadoorswerk, spackwerk en tegelwerk.

Afdouwpartner Paas is al meer dan 45 jaar een vertrouwde naam in de branche, waarbij vakmanschap is doorgegeven van vader op zoons. Met een mix van veelzijdigheid, professionaliteit, creativiteit en ouderwets vakmanschap zorgen wij altijd voor een perfect eindresultaat!

Cornelis Houtmanstraat 14  
7825 VG EMMEN  
0591 - 745097  
info@paastotaalafbouw.nl  
www.paastotaalafbouw.nl



## De gemeente Coevorden

De gemeente Coevorden ligt in het zuidoosten van de provincie Drenthe. In zijn huidige vorm bestaat de gemeente Coevorden sinds de gemeentelijke herindeling op 1 januari 1998. Er zijn toen vijf gemeenten samengevoegd.



De gemeente bestaat uit de vestingstad Coevorden en 28 dorpen met een mooie leefomgeving zoals Dalen, Sleen, Oosterhesselen, Zweeloo, Aalden en Schoonoord.

De gemeente is 300 vierkante kilometer groot en heeft ongeveer 36.000 inwoners. De regio rondom Coevorden is ideaal voor sport- en vrijetijdsactiviteiten of om lekker uit te rusten in een van de eerste klas vakantieparken.

Het afwisselende landschap in de provincie Drenthe nodigt uit tot fietsen. Er zijn talrijke fietsroutes die langs historische, saksische boerderijen, schaapskuddes en hunebedden voeren. Geen wonder dus dat er ieder jaar 1,5 miljoen overnachtingen worden geboekt in de regio!

### Europese samenwerking

Geografisch gezien is Coevorden het draaipunt tussen twee van de oudste grensoverschrijdende regio's: de EU-REGIO en de Eems-Dollard Regio, de noordelijkste regio langs de Duits-Nederlandse grens. De gemeente is nauw betrokken bij deze samenwerkingsverbanden en speelt een actieve rol bij programma's als Interreg en Leader die in deze regio's ontwikkeld worden.

## Hunebed Highway sterke merknaam geworden

EXLOO - Niemand had kunnen bedenken dat de naam "Hunebed Highway" in mum van tijd een landelijk sterk merk zou worden. Een merknaam voor tal van activiteiten die plaatsvinden in het gebied van de N34, Coevorden naar Groningen.

Waren het in het begin vooral de recreatieondernemers die deze 'paraplu' gingen gebruiken, vandaag de dag sluiten steeds meer 'andere' ondernemers zich aan. Founding father van de "Hunebed Highway" is directeur Bert van der Linde van het "attractiepark Drouwenerzand", zegt bescheiden dat we het samen moeten doen. "Hierbij krijgen we nog steeds veel (stimulerende) steun van de provincie Drenthe. EZ-gedeputeerde Henk Brink (VVD)

mag je zeker een van de grootste ambassadeurs noemen.

Doel? Economie stimuleren.

En zo zegt Van der Linde door het aanhaken door steeds meer events zoals de "Hunebed Highway Classic" helpt. "blij mee...."



radio **continuu**  
altijd gezellig!

HEB JIJ DE APP AL?

APPLE ANDROID

dab+



## Maak kennis met Terwolde in Emmen

### Hét adres bij u in de buurt voor:

- Nieuwe (elektrische) personenauto's en bedrijfswagens
- Laadoplossingen
- Privé en zakelijke lease
- Onderhoud, reparatie en schadeherstel voor alle merken
- Een ruime voorraad (jong) gebruikte auto's
- Passende verzekering voor uw nieuwe auto

**TERWOLDE EMMEN**  
Phileas Foggstraat 39  
[www.terwolde.nl](http://www.terwolde.nl)

Terwolde is dé officiële dealer van



## EEN HELE FIJNE HUNEBED HIGHWAY CLASSIC 2024 EN...BLIJF GEZOND!

IJzertijdstraat 11 | 9531 RA Borger | Tel.: 0599 - 820207  
Kruizemunt 3 | 7892 AE Klazienaveen | Tel.: 0591 - 820231  
Koriander 11D | 7892 AA Klazienaveen | Tel.: 0591-820231  
[info@fysiotherapierienvanmanen.nl](mailto:info@fysiotherapierienvanmanen.nl) | [www.fysiotherapierienvanmanen.nl](http://www.fysiotherapierienvanmanen.nl)



## Uw specialist in (elektrische) fietsen

### Officieel dealer en servicepunt van verschillende topkwaliteit merken

zoals • Victoria • Vyber • RIH • Bikkel • Sparta • Bosch • Shimano • etc.



Wij zitten t.o. Jumbo Abbas

Verkoop

Onderhoud

Reparatie

Advies

Stationsstraat 22<sup>a</sup> | Gieten | 0592 - 769 048

[www.orel-bikes.nl](http://www.orel-bikes.nl)

SPARTA 

SHIMANO

VICTORIA 

anwb 

BOSCH  
Bosch eBike Systems 

# Goede Doelen 2024

De Goede Doelen voor 2024 zijn KWF Kankerbestrijding, Stichting Tekenen voor Kinderen en dagbesteding Nije Stee in Emmen (bijdrage duofiets voor mensen met een verstandelijke en / of lichamelijke beperking). Stichting Goede Doelen Valthe heeft in 13 jaar al € 102.680,00 geschonken.



## KWF kankerbestrijding

KWF Kankerbestrijding Financiert kankeronderzoek, geeft voorlichting en ondersteunt patiënten. Om dit mogelijk te maken werven ze fondsen. Ze doen dat niet alleen, maar samen met u. Met KWF Kankerbestrijding investeer je in leven. Iedereen wordt vroeg of laat met kanker geconfronteerd: één op de drie Nederlanders krijgt kanker. Het KWF kan niet accepteren dat er zoveel mensen aan kanker lijden en er al te vaak aan overlijden. Sinds haar oprichting in 1949 doet KWF Kankerbestrijding al het mogelijke om kanker terug te dringen en onder controle te brengen. Het doel is: minder kanker, meer genezing en een betere kwaliteit van leven voor kankerpatiënten.



www.kwf.nl

## Stichting Tekenen voor Kinderen

Wij zijn een groep professionele tekenaars die kinderen in bijzondere situaties

een klein, magisch moment willen bezorgen door middel van een tekening. Kinderen in een ziekenhuis, asielzoekerscentrum, revalidatiecentrum of medisch kinderdagverblijf. Verenigd in een landelijke stichting, verantwoordelijk voor meer dan 1200 tekensessies op jaarbasis, vertegenwoordigd op meer dan 75 locaties.



Kinderen groeien helaas lang niet altijd op zonder zorgen. Een kort of langer verblijf in het ziekenhuis waar de omgeving groten-deels bepaalt wat moet en mag, wonen in een AZC met veel onzekerheid over de toekomst of wekenlang revalideren in een onbekende omgeving. Er is soms angst, pijn of verdriet. Wij brengen de kinderen even in een andere wereld; de alles-kan-en-alles-mag wereld. Door te tekenen

voor deze groep kinderen stimuleren we hun creativiteit en fantasie. We geven ze de controle even terug; zij bepalen wat er getekend wordt. De tekenaar is intermediair, luisterend oor en kan alles tekenen wat ze vragen. Het eindproduct, de tekening, is meer dan een klein kunstwerkje. Het wordt vaak ingelijst, gedeeld met vriendjes en familie en werpt een positiever licht op een periode met veel zorgen. Het tekenen is een magisch medicijn en de tekenaar een tovenaars met potloden en stiften.

## Dagbesteding De Nije Stee/ De Trans

De Nije Stee is dagbesteding locatie van Stichting de Trans in Emmen. Daar werken 23 cliënten met een verstandelijke en/ of lichamelijke beperking. Het niveau is heel verschillend, de één is bijna zelfstandig en een ander is compleet van iemand afhankelijk. De leeftijd varieert van 19 tot 73 jaar. Er zijn veel cliënten die bij de Trans wonen maar ook een groot gedeelte die nog thuis of bij een andere organisatie wonen. Een erg leuke, diverse groep mensen!

### Thera Oosterhof, activiteitenbegeleidster De Nije Stee

Heel belangrijk is de sfeer. Met ons allen proberen er elke dag een zinvolle maar vooral ook gezellige dag van te maken. Maar er wordt ook echt gewerkt; het maken van kaarsen, vouwen/versnipperen van papier, slopen van oude apparaten.

Ook is er tijd voor ontspanning; het doen van een spelletje, maken van een puzzel, een eindje wandelen of gewoon gezellig met elkaar kletsen. Gelukkig hebben we ook een super enthousiaste vrijwilliger die één middag in de week langskomt om wat extra dingen met de cliënten te gaan doen. Maar wat iedere client leuk vindt, welke



beperking hij of zij ook heeft, is fietsen! We hebben een rolstoelfiets voor cliënten in een rolstoel en een side by side fiets voor cliënten die niet zelfstandig kunnen fietsen. Deze laatste is door het vele gebruik oud en versleten en helaas aan vervanging toe. Als dagbesteding locatie moet je deze dan zelf aanschaffen, dat kan niet op naam van een client via de WMO.

We hebben inmiddels een offerte van Van Raam fietsen binnen maar het gaat om heel erg veel geld. Dus elke financiële bijdrage is zeer welkom.

## Feestweekend Valthe 30 en 31 augustus en 1 september 2024!

Op vrijdag 30 augustus 2024 gaan we weer om 19:00 uur starten met het feestweekend in Valthe. Inmiddels is dit de 32 editie die wederom door FEVA en Stichting Dorpsvermaak Valthe wordt georganiseerd. FEVA heeft weer een keur aan artiesten geregeld waarbij op de vrijdagavond o.a. Jannes optreedt en op de zaterdagavond o.a. Mooi Wark. Een passe-partout kost €35. Overige ticketinformatie is te vinden op [www.feva.nl](http://www.feva.nl). Op zondag 1 september 2024 treedt vanaf 17:30 uur de plaatselijke band 5th Wheel op. Op zondag houden we de tent dit jaar langer open. Rond een uur of 21:00 zal het feestgedruis ten einde zijn. Houdt de sociale media van Feva in de gaten via Facebook en Instagram. Daarop staat allerlei informatie, tickets zijn inmiddels te bestellen. Bij de opening op vrijdagavond kunnen de kinderen leuke prijsjes winnen en twee taarten van de plaatselijke bakkers. Daarnaast stelt Feva drie enveloppen met muntjes beschikbaar. Dus zorg dat je erbij bent. Uiteraard staat op het plein de kermis die vanaf de opening t/m zondag 18:00 uur aanwezig zal zijn. Op de kermis staan een aantal leuke attracties en kunt u genieten van een heerlijke oliebol.

De kofferbakverkoop komt te vervallen. De laatste twee jaren was er te weinig animo aan standhouders en daarom is besloten daarmee te stoppen. Op de

zaterdagmiddag beginnen we om 14:00 uur met de kinderactiviteiten waarbij de kinderen op allerlei manieren worden vermaakt en ook nog eens leuke prijs-

jes kunnen winnen. Op zondagmorgen begint rond 10:00 uur de markt, waar weer velen hun waren, tweedehands of nieuw, te koop aanbieden. Aan de Leemkuilenweg staat dit jaar wederom het podium en vinden optredens plaats van By Accident, Valtex, MakeShift.

Wij streven ernaar om meer zitplaatsen dan vorig jaar te creëren. In de Spoorstraat treedt de plaatselijke zanger Eric Möller op, die een breed genre vertolkt en Crescendo fleurt het op met hun harmonie van verschillende nummers. Bij het podium kunt u ook een drankje kopen of genieten van een heerlijke snack. Al met al belooft het weer een prachtig weekend te worden. Daarbij hopen wij dat de weergoden ons gunstig gezind zijn. De entree tot deze festivi-

teiten van Dorpsvermaak zijn gratis. Om de kosten enigszins te dekken verkopen wij enveloppen waarmee u leuke prijzen kunt winnen. Verder willen wij onze sponsors bedanken voor hun steun. Tenslotte zullen wij weer een programmaboekje maken met alle info over het hele weekend. Medio augustus komen we die weer aan de man brengen in Valthe. Daarmee bent u volledig van het programma op de hoogte en steunt u ons.

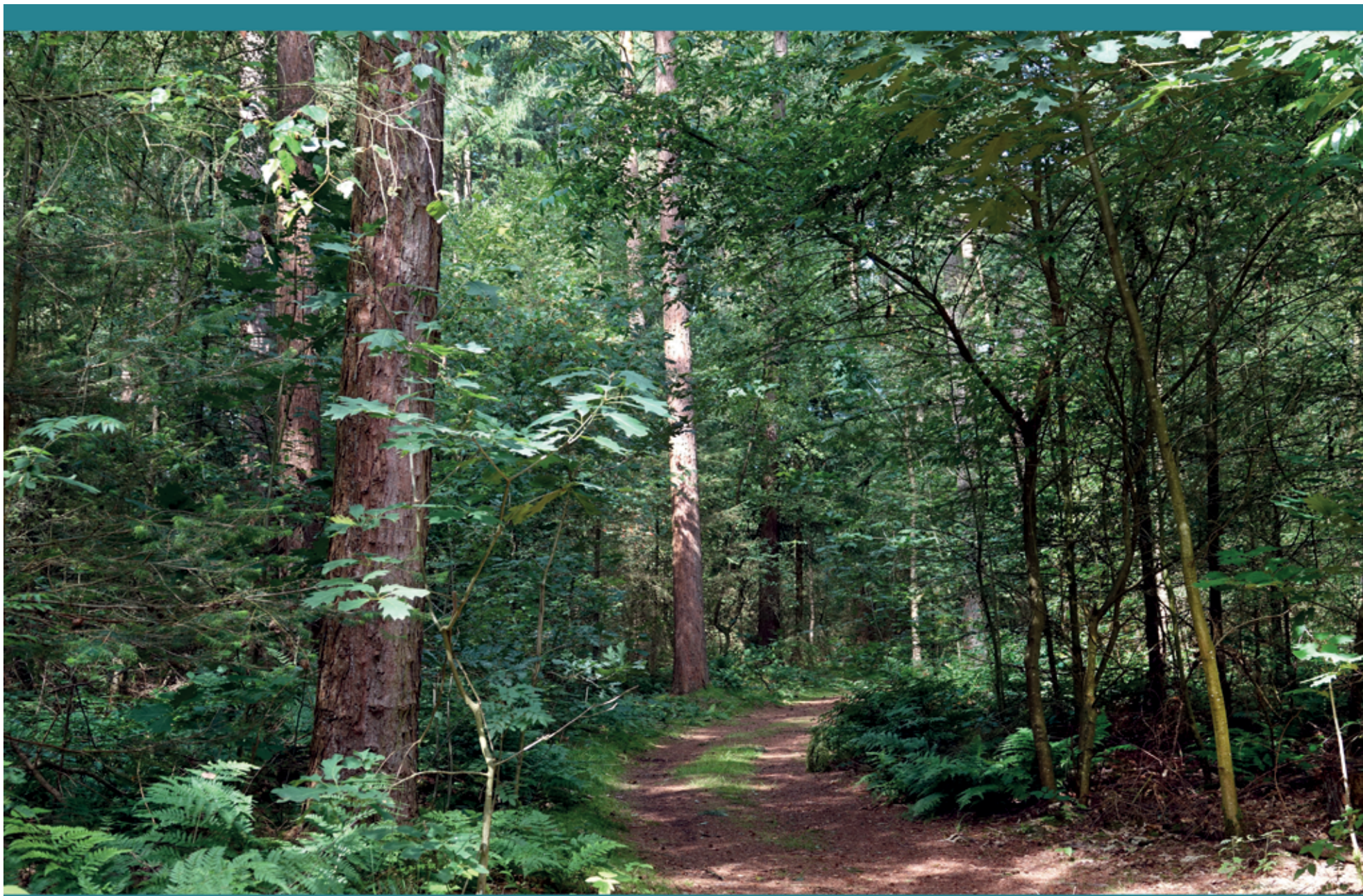
Wij, FEVA en Stichting Dorpsvermaak, doen er alles aan om het feest tot een succes te brengen en hopen dat in groten getale bezoekers wederom de weg naar Valthe kunnen vinden.



Een deel van de vrijwilligers. (Foto: Bert Tibbe)

Vele handen maken licht werk. Zonder de ondersteuning van onze vele vrijwilligers zou er in Valthe geen evenement mogelijk zijn.

**Het bestuur van de Stichting Goede Doelen Valthe bedankt alle bij de toer- en wandeltochten betrokken vrijwilligers voor hun inzet!**



## Hier wordt de verbinding met de natuur zichtbaar

*Wie denkt aan een begraafplaats, denkt meestal niet aan 'wandelen', 'natuur' en 'genieten'. Toch zijn dat wel de woorden die passen bij Natuurbegraafplaats Hillig Meer. De natuurbegraafplaats maakt deel uit van Landgoed Heidehof. Hier wordt midden in de natuur begraven. Je kunt er zelf de plek kiezen die goed voelt. Een plek in het bos of juist bij de pingowal.*

### Rustgevende natuur

Op Hillig Meer staat de natuur centraal. Lobke, locatiebeheerder op Hillig Meer: 'Met alles wat we hier doen, proberen we de natuurlijke balans te bewaren. Hiermee creëren we een harmonieuze plek waar je kunt reflecteren, tot rust kunt komen en troost kunt vinden. De prachtige flora en fauna omringen de graven en bieden een gevoel van verbondenheid met de natuur en je dierbare die er begraven ligt'. Hillig Meer is een plek waar je kunt wandelen en herinneringen kunt ophalen. Het is een plek waar je de tijd kunt nemen om stil te

staan bij het leven en degenen die je hebt losgelaten. De omgeving en de rustgevende geluiden van de natuur zorgen voor een gevoel van vrede en harmonie.

### Ontsnappen aan de drukte van de dag

Lobke kreeg mooie woorden van een nabestaande terug: 'Toen ik voor het eerst de natuurbegraafplaats betrad, voelde ik rust over me heen komen. De vredige omgeving, omringd door weelderige bomen en zachte bloemen, gaf me het gevoel alsof ik werd omarmd door de natuur zelf. Het is een plek waar ik kan ontsnappen aan de drukte van het dagelijks leven en er tijd is voor stilte en bezinning. Ik wandel graag over de natuurbegraafplaats. Dan laat ik mijn gedachten de vrije loop en koester mijn dierbare herinneringen'.

### Rondleiding

Iedereen die wil kennismaken met de natuurbegraafplaats kan een afspraak maken voor een rondleiding. Lobke: 'De natuur verbindt en het is belangrijk om af en toe lekker naar buiten te gaan. Tijdens een afspraak gaan we lopend of met e-car het gebied door. Onderweg vertellen we over de natuur, een groene uitvaart en natuurlijk geven we antwoord op vragen. Dit is heel belangrijk. We willen dat mensen echt goed voelen en zien wat de natuur met ze doet'.

Voor wie liever alleen op pad gaat, is het ook mogelijk om zelfstandig te wandelen op Hillig Meer. Het natuurgebied is vrij toegankelijk tussen zonsopgang en zonsondergang. Meedoen aan een groepsrondleiding is ook mogelijk. Samen wandelen wij door het natuurgebied en vertellen u meer over de rijke historie van het gebied, het begraven in de natuur en de mogelijkheden op Hillig Meer.

### Meer informatie

Voor meer informatie neemt u een kijkje op de website: [www.hilligmeer.nl](http://www.hilligmeer.nl). Hier kunt u zich ook aanmelden voor de digitale nieuwsbrief. Het ontvangsthuis is iedere dag geopend van 9.00 - 17.00 uur. Het gebied is vrij toegankelijk. Voor het plannen van een afspraak belt u naar 0592-260944.



Provincialeweg 2 | 9463 TK Eext  
0592-260944  
[info@hilligmeer.nl](mailto:info@hilligmeer.nl) | [www.hilligmeer.nl](http://www.hilligmeer.nl)

## Groencentrum Mimosa

Groencentrum Mimosa heeft alles voor een groene tuin; van vaste planten en heesters tot bijvoorbeeld eenjarige planten. We zijn geen mega tuincentrum. We houden het liever gemoedelijk, maar hebben uiteraard wel een fraai aanbod vaste planten en heesters.

Juist het advies en de klantvriendelijkheid maken het verschil. We zijn na de zomerstop weer geopend vanaf 29 augustus elke woensdag, donderdag, vrijdag en zaterdag van 09.00 tot 17.00

Groencentrum Mimosa  
Vlintweg 25a  
7872 RG Valthe  
0591 - 585050



## Restaurant De Gaffel in Valthe

Restaurant De Gaffel is gevestigd in een Saksische boerderij uit ongeveer 1700. Het restaurant is prachtig gelegen op de glooiende Drentse Hondsrug aan de rand van het dorp Valthe, ongeveer 5 kilometer ten noorden van Emmen.



Het sfeervolle restaurant biedt ruimte en rust aan onze gasten. De grote ronde open haard is het middelpunt van het restaurant. Het restaurant beschikt over

een op- en voorkamer die uitermate geschikt zijn voor zowel zakelijke vergaderingen als privé diners. En tijdens de zomer maanden is het heerlijk vertoeven op ons zonnige grasterras, met uitzicht op onze groente-kruidentuin. Odoorneweg 1, 7872 PA Valthe. Tel. 0591 - 51 35 36.

## Horeca groothandel voor foodprofessionals

Bidfood is de online groothandel voor horeca en totaalleverancier in de food-service markt. Van restaurant tot cafetaria en van hotel tot sportkantine en de institutionele zorg: voor iedere foodprofessional hebben wij een passend aanbod. Eenvoudig online besteld en tot in de keuken bezorgd.

Dankzij onze bijna 100% leveringsgarantie kunnen we onszelf de meest betrouwbare online horeca groothandel noemen. We hebben meer dan 17 vestigingen in het land, 400 vrachtwagens en bijna 3000 collega's. Daarnaast zitten wij in 38 landen verspreid over 5 continenten en het hoofdkantoor is gevestigd in Johannesburg, Zuid-Afrika. Andere merknamen die wij in Emmen voorheen hadden waren: Deli XL, Gastronom en Rondhuis.

Voor een kijkje achter onze muren nodig ik jullie van harte uit voor een rondlei-

ding en een overheerlijke lunch in onze Foodyard!!

Martijn Kral  
Vestigingsmanager  
Bidfood Emmen



## Tuinplus Hoveniers voor het eerste jaar sponsor van de Hunebed Highway Classic

Tuinplus Hoveniers is een hoveniersbedrijf uit Valthe. U kunt bij ons terecht voor het gehele tuinonderhoud. Dit kan zowel eenmalig als het gehele jaar op regelmatige basis. We onderscheiden ons van andere hoveniersbedrijven door de korte lijnen. Hierdoor kunnen we snel schakelen en proberen zo snel mogelijk voor u klaar te staan. Wij maken gebruik van machines die zoveel mogelijk aan de modernste eisen voldoen. Verder maken wij geen gebruik van bestrijdingsmiddelen. Door regelmatig cursussen en workshops te volgen proberen we diverse aantastingen en plagen op natuurlijke wijze aan te pakken. Soms zijn de kosten hiervan wel wat hoger maar is het wel beter voor onze planeet en toekomst. De meststoffen die wij gebruiken zijn allemaal op biologische basis en belasten het milieu niet.

Waarom wij de Hunebed Highway Classic sponsoren? We vinden dit een fantastisch evenement waaraan we graag meewerken, zowel als vrijwilliger

als sponsor. Het feit dat de opbrengsten hiervan onder andere naar KWF Kinderbestrijding gaan maakt het alleen nog maar mooier.



## Tiktak/Segafredo neemt ieder jaar met trots deel aan de Hunebed Highway Classic.

## Tiktak/Segafredo: De Perfecte Samensmelting van Passies - Koffie & Wielersport

Duurzaamheid en eerlijke producten vormen het kloppende hart van Tiktak/Segafredo. Het begon allemaal in 1870, toen Klaas Tiktak een fabriek opende in Groningen en een vestiging in Amsterdam, waarmee hij de basis legde voor het hedendaagse succes van Tiktak/Segafredo. Al vanaf het begin erkende Klaas het belang van vakmanschap, kwaliteit en de verantwoordelijkheid om duurzaamheid na te streven. Deze tradities en vooruitstrevende visie gaan hand in hand bij Tiktak/Segafredo,



en het is geen verrassing dat ze gecertificeerde lijnen van zowel koffie als thee hebben. Daarnaast mag Tiktak/Segafredo zich met trots hofleverancier noemen, een erkenning die de uitzonderlijke kwaliteit van hun producten benadrukt.

Tiktak/Segafredo Zanetti Nederland opereert als een zelfstandige dochteronderneming van het wereldwijd bekende espressoconcern Segafredo Zanetti uit Bologna, Italië. Met een eigen plantage in Brazilië, die qua omvang te vergelijken is met de stad Utrecht, en een centrale handelsorganisatie in Genève, is Tiktak/Segafredo een vooraanstaande speler in de koffie-industrie. Onder het concern vallen maar liefst 13 koffiebranderijen,

waaronder de branderij in Groningen. Hun ambachtelijke kennis van het hele proces, van 'plant tot klant,' vormt mede de basis van hun positionering als uw ideale partner in business.

Of het nu gaat om de bevoegenheid in de wielersport of de toewijding aan het maken van uitmuntende koffie, Tiktak/Segafredo belichaamt de perfecte samensmelting van passies. Hun continue streven naar duurzaamheid en eerlijke producten, samen met hun rijke geschiedenis en expertise, maken hen een onmisbare kracht in de wereld van koffie en wielersport.



## Ambachtsbakker Kuipers uit Valthe

Ambachtsbakker Kuipers, de bakkerij met een warme sfeer en ambachtelijke producten die de bakker met liefde voor u bereidt. 'Eet het en je weet het' is dan ook de slogan die bij deze bakker op het lijf is geschreven. Door gebruik te maken van natuurlijke grondstoffen zijn alle producten erg smaakvol en geniet u volop van wat u eet.



Wat maakt ons nu zo speciaal? De naam zegt het al 'Ambacht', dat is waar het om draait in deze bakkerij. Alle producten worden op ambachtelijke manier bereid, met echte roomboter en eerlijke producten. U kunt bij ons terecht voor allerlei broodsoorten, voor banket en andere lekkernijen, maar ook maakt de bakker

iedere week een 'broodje van de week', waar u zeker weten voor terugkomt! Daarnaast is het interieur van deze winkel uniek. Klein, gezellig en knus zijn woorden die de inrichting typeren.

## Bureau Grafique: 'Ontwerpen wat de juiste snaar raakt'

Bureau Grafique in Valthe richt zich op grafische vormgeving en ontwerpen. Of het nu gaat om reclame op papier of online reclame - eigenaar Bert Beijersbergen kan het allemaal verzorgen.

Alles waar een ontwerp voor nodig is, is in goede handen bij Bureau Grafique. Een nieuwe folder, een website, een uniek logo, een advertentie of een complete campagne. 20 jaar geleden begon Bert zijn bedrijf en hij is zodoende medeverantwoordelijk is voor de uitstraling van heel veel bedrijven. "Het fijne is dat de klant altijd met mij te maken heeft. Heel direct. Heldere afspraken, korte lijnen. Ik kan me goed inleven in de klant en diens wensen. Iets bedenken en maken dat de juiste snaar raakt: dat is de kunst. Daar kan iets heel verras-



sends uitkomen, of juist precies dat wat de klant voor ogen had. Unieke ideeën, vakmanschap, kennis van de markt en jarenlange ervaring: dat is de meerwaarde die ik mensen bied. De klant is koning en ik breng ze graag op een goed idee."

Bureau Grafique  
Leemkuilenweg 6a | 7872 PZ Valthe  
06 212 55 162 | www.grafique.nl

# MTB VERHUUR



Bike Assist biedt u de mogelijkheid tot het huren van top-kwaliteit, goed onderhouden 29er Mountainbikes. Deze kunt u per stuk of per het benodigde aantal huren. Met de hele familie, vrienden, elftal, de hele afdeling of alleen, alles is mogelijk!

Huurprijzen  
Incl. helm. Geldige  
legitimatie verplicht.  
Borg: Id-kaart/rijbewijs.

Dagdeel € 24,95 / Dag €44,95



U kunt kiezen uit 2 locaties:

Bike Assist      Camping de Vledders  
Panderpad 2      Zeegserweg 2A  
9461 GZ Gieten    9469 PL Schipborg

 **Hart voor sportief fietsen**  
[www.bikeassist.nl](http://www.bikeassist.nl)



*tref telkens weer  
de juiste sfeer...*

## Proef de Zomer!

- Gezellig koffie drinken
- Lunchen of dineren
- Er is ook een kinderkaart
- Bekijk onze website:  
[www.bussemaker.nl](http://www.bussemaker.nl)

*Dineren op  
niveau, in een  
gemoedelijke  
sfeer*



ZUIDERHOOFDSTRAAT 1 • 7875 BW EXLOO T 0591 - 54 90 63 • I WWW.BUSSEMAKER.NL

## PIZZERIA



## Casa Mia

**Geopend:** ledere woensdag t/m zondag vanaf 16.30 uur.  
Afhalen mogelijk. Gezellig terras aanwezig.

Asserstraat 6 | 9461 GC Gieten | 0592 - 26 26 25 | [pizzeria@casamiagieten.nl](mailto:pizzeria@casamiagieten.nl)



**bedrijfsveiligheidsadvies**  
**.nl**

# STERSPONSORS



Schoonmaakbedrijf Snijder Valthe



## SPONSORS SHIRT & BIDON



week in... week uit  
Midden in de Samenleving!



Schrijf je in op [www.goededoelenvalthenl](http://www.goededoelenvalthenl)



## Kalknagels?

**Bewezen & effectieve behandeling**

Tegen schimmels die kalknagels veroorzaken. Voorkomt besmetting met andere nagels.

**1+1 GRATIS**

Prijsvoorbeeld: 2 x Kalknagel pen of vloeistof **19,98** → **9,99**

Medische hulpmiddelen, lees voor gebruik de gebruiksaanwijzing.

**ACTIEBON NUMMER 1**

## King size hotel kussen

### Uitgerust en vol energie wakker worden

Hoofdkussens met bamboevezel hoes, ontspant nek, schouders en rug en is perfect voor alle slaaphoudingen.

**1+1 GRATIS**

Formaat: 66 x 50 x 18 cm  
2 grote kussens

**79,98** → **39,99**

**ACTIEBON NUMMER 2**

## Krachtige warmtewerking

### Glucosamine & MSM

De balsem wordt eerst koud voor directe verkoeling en daarna heerlijk warm voor ontspanning.

**1+1 GRATIS**

2 x 300 ml **25,98** → **12,99**

**ACTIEBON NUMMER 3**

## Helpt lekker te slapen<sup>1\*</sup>

**1+1 GRATIS**

**Tabletten Slaap**

- ✓ Helpt lichaam en geest te ontspannen<sup>2,3\*</sup>
- ✓ Ondersteunt het behoud van een gezonde en natuurlijke nachtrust\*

Prijsvoorbeeld: Tabletten slaap 2 x 30 tabletten **19,98** → **9,99**

\*Slaapmutsje Lekker te slapen en helpen Valeriana en Zwarte moerbij je lichaam en geest te ontspannen.  
\*Gezondheidsclaims in afwachting van Europese toelating.

**ACTIEBON NUMMER 6**

## Detox Voetpleisters

**100% Natuurlijke ingrediënten. Met Bamboe zijn poeder. Eenvoudig & snel in gebruik tijdens de nacht.**

**1+1 GRATIS**

2 stuks **19,98** → **9,99**

**ACTIEBON NUMMER 7**

## 100% naadloze Bamboe Sokken

- ✓ Frisse en droge voeten
- ✓ Geurbestendig
- ✓ Minder kans op blaren
- ✓ Hypoallergeen en antimicrobieel
- ✓ Bij diabetes
- ✓ Gevoelige, allergische huid

**1 PAAR 4,99**

**NU 3 VOOR 6,99**

Mt. 35 t/m 46-50

**ACTIEBON NUMMER 8**



**Gezond & Weldrogist**  
**Sima Odoorn**  
 Exloërweg 9a | 7873 BW Odoorn  
 Tel. 0591 514769